

Aktionsgruppe Schluss mit Kliniksterben in Bayern

Egerländerweg 1, 95502 Himmelkron, www.schlusskliniksterbenbayern.jimdofree.com



Landkreis Cham
Landrat Franz Löffler
geschaeftsleitung@lra.landkreis-cham.de

Sana Kliniken des Landkreises Cham GmbH
Geschäftsführer Klaus Fischer
info.cham@sana.de

Offener Brief

Klinikschließung der SANA Klinik Roding – bedarfsnotwendiges Sicherstellungskrankenhaus

Sehr geehrter Herr Landrat Franz Löffler,
sehr geehrter Geschäftsführer Klaus Fischer,

große Betroffenheit hat Ihr Kreistagsbeschluss vom 25.02.2022 zur Schließung des Klinikstandorts Roding in unserer Aktionsgruppe Schluss mit Kliniksterben in Bayern ausgelöst.

Mit Ihrer beispiellosen Entscheidung ...

- **schließen Sie ein Sicherstellungskrankenhaus *1)**; nach § 17b KHG und den Richtlinien des Gemeinsamen Bundesausschusses (G-BA) ist es als „für die **Sicherstellung der flächendeckenden Versorgung der Bevölkerung unverzichtbar**“ eingestuft, *2)
- entziehen Sie ab 01.04.2022 insgesamt 9.986 Einwohnern Ihrer Region ein Krankenhaus der Grundversorgung *3) einschließlich Notfallversorgung und Intensivmedizin (Intensivmedizin ab August 2021) innerhalb von 30 Fahrzeitminuten; Sie verwehren ihnen das Grundrecht auf Leben und körperliche Unversehrtheit nach Artikel 2, Absatz 2 des Grundgesetzes. **In klinischen Notfällen kann dies lebensentscheidend sein.**
- entziehen Sie der bayerischen Bevölkerung ein Krankenhaus mit Vorhaltebetten für Corona-Patient(innen).

Ungeheuerlich ist auch die Eile, mit der Sie den Schließungsbeschluss vollzogen haben:

- Zwischen der Ankündigung (11.02.2022) und dem Kreistagsbeschluss vom 25.02.2022 lagen gerade 2 Wochen.
- Jeglicher Widerstand der Bevölkerung sollte offenbar bewusst ausgeschaltet werden.
- Sie schließen den Standort Roding, bevor die Umsetzung eines versprochenen ambulanten Zentrums sichergestellt ist – **am Versprechen ambulanter Gesundheitszentren sind die Gesundheitsstandorte Marktheidenfeld, Hersbruck, Vohenstrauß und Waldsassen, alles Klinikschließungen seit 2019, gescheitert.**
- Sie brechen den Widerstand der Bevölkerung, indem Sie im Sicherstellungskrankenhaus sukzessive die Intensivmedizin, die stationäre Chirurgie schließen und das Angebot als „nicht erhaltenswert“ verringern. Dies wurde in der Mittelbayerischen Zeitung und in BR24 ausführlich berichtet. *4)

Trotz Ihrer extrem kurzfristigen Vorlaufzeit für eine Beschlussfassung konnten wir innerhalb nur einer Woche im Rahmen einer Online-Petition 787 Stimmen gegen Ihre Klinikschließung Roding gewinnen, die wir Ihnen nun überreichen. *5) Die Stimmen konnten ausschließlich in Social Media und über den Radiosender Charivari beworben werden. Dafür ist das Stimmergebnis eindrucksvoll.

Quellenverzeichnis

- *1) GKV-Spitzenverband, 141 Kliniken im ländlichen Raum erhalten 2022 zusätzliche Förderung, https://www.gkv-spitzenverband.de/gkv_spitzenverband/presse/pressemitteilungen_und_statement/pressemitteilung_1254336.jsp, die SANA Klinik Roding in die Liste der Krankenhäuser gemäß § 9 Absatz 1a Nummer 6 KHEntgG vom 30.06.2021 aufgenommen, https://www.gkv-spitzenverband.de/media/dokumente/krankenversicherung_1/krankenhaeuser/abrechnung/zu_abschlaege/liste_kh/20210630_Liste_laendliche_KH_2022_Vb_bf.pdf
- *2) Gemeinsamer Bundesausschuss, Regelung des Gemeinsamen Bundesausschusses für die Vereinbarung von Sicherstellungszuschlägen gemäß § 136c Absatz 3 des Fünften Buches Sozialgesetzbuch (SGB V), https://www.g-ba.de/downloads/62-492-2312/SiRe-RL_2020-10-01_iK_2020-12-09.pdf
- *3) GKV-Kliniksimulator, https://www.gkv-kliniksimulator.de/downloads/simulation1/Praesentation_GVE_2021_327703.pdf
- *4) BR24, Kreistag segnet Schließung des Krankenhauses Roding ab, <https://www.br.de/nachrichten/bayern/kreistag-segnet-schliessung-des-krankenhauses-roding-ab,SySi6I6>, Mittelbayerische Zeitung, Kreistag schließt die Klinik in Roding, <https://www.mittelbayerische.de/region/cham-nachrichten/kreistag-schliesst-die-klinik-in-roding-20909-art2092862.html>
- *5) WeAct, Stoppt die Klinikschließung in Roding, <https://weact.campact.de/petitions/stoppt-die-klinikschliessung-in-roding>

Petition **Stoppt die Klinikschließung in Roding**

Forderung

Der Landkreis Cham und SANA planen die Schließung der SANA Klinik Roding zum 31.03.2022.

Wir fordern den Landkreis Cham und die SANA Kliniken auf:

- Nehmen Sie die geplante Klinikschließung umgehend zurück.
- Stellen Sie Ihren Einwohner dauerhafte eine wohnortnahe klinische Versorgung zur Verfügung.
- Erhalten Sie die Klinikkapazitäten in Roding – diese sind als Vorsorgekapazitäten in der Corona-Pandemie unverzichtbar.
- Ziehen Sie die Bevölkerung in Ihre Entscheidungsprozesse mit ein.

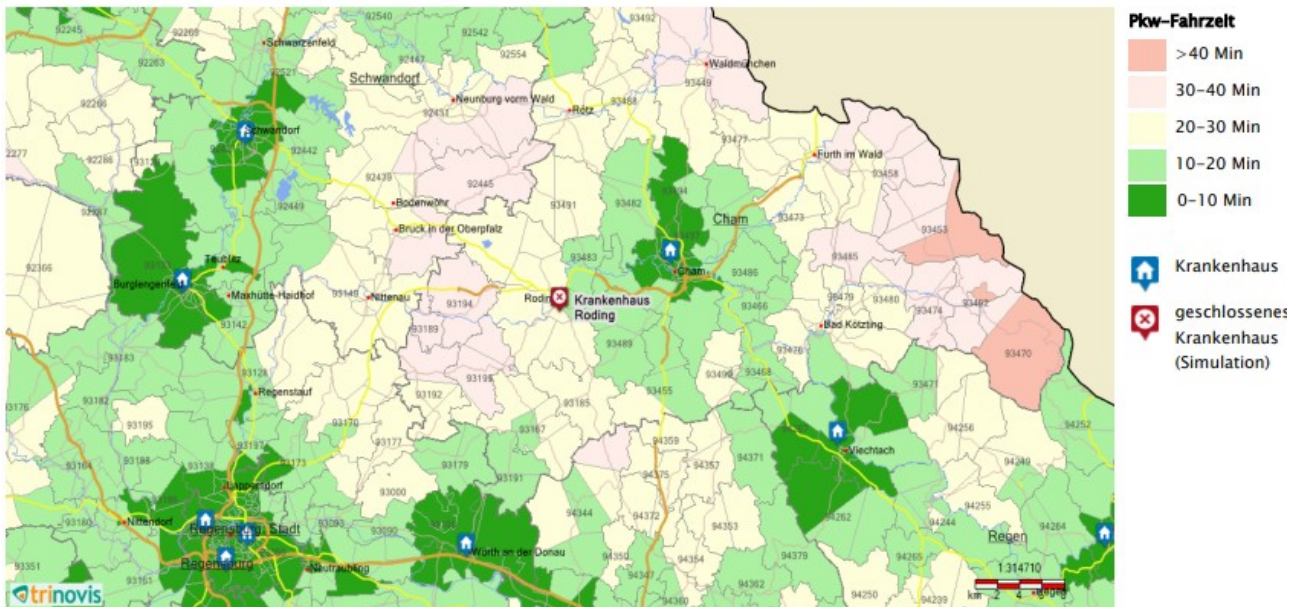
Warum ist das wichtig?

Die SANA Klinik Roding erhält nach den Richtlinien des Gemeinsamen Bundesausschusses jährlich einen Sicherstellungszuschlag von mindestens 400.000 Euro, weil es als bedarfsnotwendig eingestuft wird. Durch ihre Schließung ist lt. bundesweit anerkannten GKV-Kliniksimplikator eine wohnortnahe klinische Versorgung nicht mehr gewährleistet. Konkret werden durch die Schließung der Akutmedizin zusätzlich 9.986 Einwohner in der dünn besiedelten Region länger als 30 Pkw-Fahrzeitminuten benötigen, um ein Krankenhaus der Grundversorgung zu erreichen. Dies kann in Notfällen LEBENSENTSCHEIDEND sein.

Es ist ein ungeheuerlicher Vorgang, eine Klinikschließung in extrem kurzfristiger Ankündigungszeit (11.02.2022) am 25.02.2022 beschließen und zum 31.03.2022 vollziehen zu wollen. Das Grundrecht aller Bürger im Sinne des Artikel 2, Absatz 2 des Grundgesetzes auf Leben und körperliche Unversehrtheit wird verletzt. Anerkannte Richtlinien für sicherzustellende Krankenhäuser in dünn besiedelten Regionen werden ignoriert.



Erreichbarkeit Grundversorgung Erwachsene (Innere Medizin, Chirurgie)
bei Schließung Umgebung Krankenhaus Roding



Kennzahlen und Schließungseffekte im Radius von 30 Pkw-Fahrzeitminuten
Krankenhaus Roding

Einwohner	84.215
Durchschnittliche Einwohnerdichte (Einwohner je km ²)	94,8
Durchschnittliche Pkw-Fahrzeitminuten zum nächsten Grundversorger	
• Status quo	15,3
• Bei Schließung	18,8
Einwohner, die durch die Schließung des Krankenhauses länger als 30 Pkw-Fahrzeitminuten benötigen würden, um ein Krankenhaus der Grundversorgung zu erreichen	9.986
Grundversorger im Umkreis	1