

Aktionsgruppe Schluss mit Kliniksterben in Bayern

Egerländerweg 1, 95502 Himmelkron, www.schlusskliniksterbenbayern.jimdofree.com



Pressemitteilung

Stationäre Klinikschließung in Roding gefährdet die Gesundheit

Himmelkron, 14.02.2022

Eine unfassbare Entscheidung für Bayern: Das Krankenhaus Roding wird stationär schließen. *1)

Die SANA Klinik Roding erhält nach den Richtlinien des Gemeinsamen Bundesausschusses jährlich einen Sicherstellungszuschlag von mindestens 400.000 Euro, weil es als bedarfsnotwendig eingestuft wird. *2) Durch ihre Schließung ist lt. bundesweit anerkannten GKV-Kliniksimulator eine wohnortnahe klinische Versorgung nicht mehr gewährleistet. Konkret werden durch die Schließung der Akutmedizin zusätzlich 9.986 Einwohner in der dünn besiedelten Region länger als 30 Pkw-Fahrzeitminuten benötigen, um ein Krankenhaus der Grundversorgung zu erreichen. *3) **Dies kann in Notfällen lebensentscheidend sein.**

Den für die Schließung Verantwortlichen scheint jedes Gespür für das, was den Menschen zumutbar ist, abhandengekommen zu sein. Ein wohnortnahes Krankenhaus ist ein **Grundrecht aller Bürger im Sinne des Artikel 2, Absatz 2 des Grundgesetzes.**

Die **Aktionsgruppe Schluss mit Kliniksterben in Bayern** fordern den Landkreis Cham und die SANA Kliniken auf:

- Nehmen Sie die geplante Klinikschließung umgehend zurück.
- Stellen Sie Ihren Einwohner dauerhafte eine wohnortnahe klinische Versorgung zur Verfügung.
- Erhalten Sie die Klinikkapazitäten in Roding – diese sind als Vorsorgekapazitäten in der Corona-Pandemie unverzichtbar.

Es ist ein beispielloser Vorgang, dass mitten in der größten Gesundheitskrise unserer Zeit weitere Klinikkapazitäten abgebaut und die Gesundheit der Bevölkerung aufs Spiel gesetzt werden. Es ist unglaublich, dass selbst Krankenhausstandorte schließen können, die vom Gemeinsamen Bundesausschuss als absolut bedarfsnotwendig und finanziell unterstützungspflichtig eingestuft werden. Landrat Franz Löffler ist mit Verweis auf das bedarfsnotwendige Krankenhaus entschieden zu widersprechen. Er verteidigt den Schließungsbeschluss wie folgt: „Durch diese Maßnahmen werden wir eine zeitgemäße, qualitativ hochwertige ärztliche Versorgung in unserem Flächenlandkreis sicherstellen.“ *4) Ein ambulanter Gesundheitscampus ist dafür kein Ersatz!

Das Bayerische Staatsministerium für Gesundheit und Pflege und der Landkreis Cham werden aufgefordert, hier einzugreifen und die **Klinik in Roding notfalls kommunal**

weiter zu führen. Es geht um die Gesundheit und Sicherheit der ihnen anvertrauten Einwohner.



Klaus Emmerich Angelika Pflaum Horst Vogel
Klinikvorstand i.R. Bürgerinitiative zum Erhalt des Hersbrucker
Krankenhauses



Helmut Dendl

Bundesverband Gemeinnützige Selbsthilfe
Schlafapnoe Deutschland e.V. GSD



Willi Dürr

KAB Regensburg e.V.



Peter Ferstl

KAB Regensburg e.V.



Initiative Gesundheitsversorgung
Marktheidenfeld

Himmelkron, 14.02.2022

verantwortlich:

Klaus Emmerich
Klinikvorstand i.R.
Egerländerweg 1
95502 Himmelkron
0177/1915415
www.schlusskliniksterbenbayern.jimdofree.com
klaus_emmerich@gmx.de

*1) Charivari, Sana-Kliniken im Landkreis Cham werden umstrukturiert,
<https://www.charivari.com/sana-kliniken-im-landkreis-cham-werden-umstrukturiert-180703/>, [2020_06_30_Vereinbarung_Liste_bedarfsnotwendiger_laendl_KH.pdf](https://www.charivari.com/2020/06/30/vereinbarung-liste-bedarfsnotwendiger-laendl-KH.pdf)

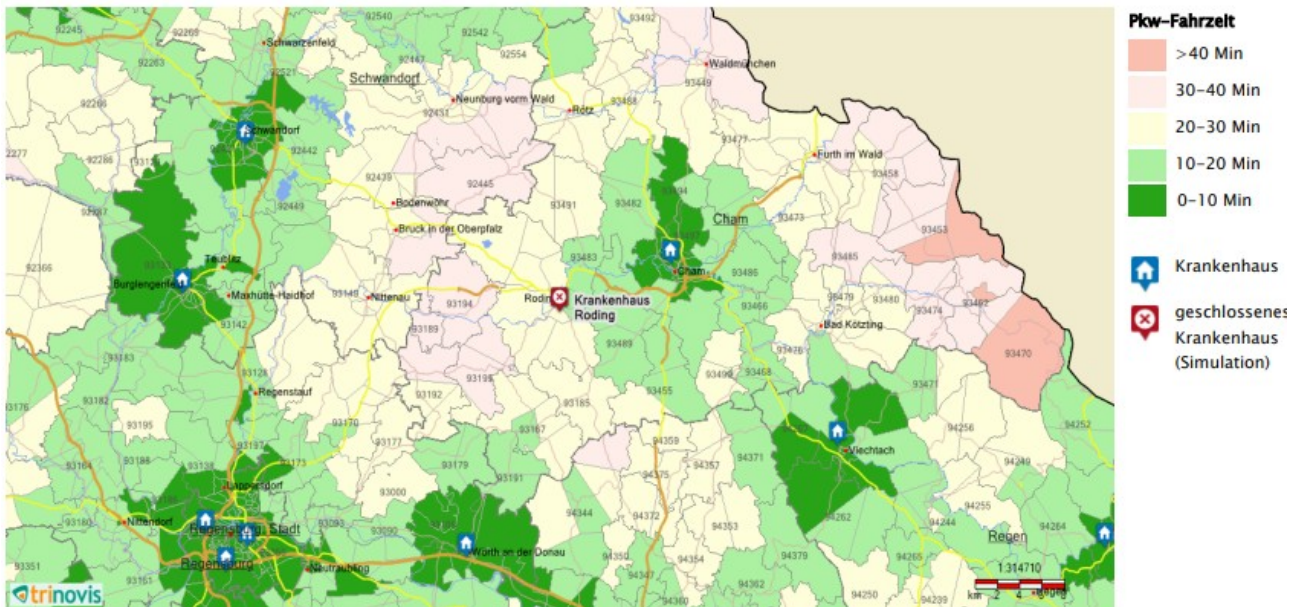
*2) Vereinbarung der Liste der Krankenhäuser gemäß § 9 Absatz 1a Nummer 6 KHEntgG,
https://www.gkv-spitzenverband.de/media/dokumente/krankenversicherung_1/krankenhaeuser/abrechnung/zu___abschlaege/

*3) GKV-Kliniksimulator,
https://www.gkv-kliniksimulator.de/downloads/simulation1/Praesentation_GVE_2021_3277_03.pdf

*4) Landkreis Cham, Strategische Neuausrichtung der Sana Kliniken des Landkreises Cham, <https://www.landkreis-cham.de/aktuelles-nachrichten/alle-meldungen/strategische-neuausrichtung-der-sana-kliniken-des-landkreises-cham/>



Erreichbarkeit Grundversorgung Erwachsene (Innere Medizin, Chirurgie)
bei Schließung Umgebung Krankenhaus Roding



Kennzahlen und Schließungseffekte im Radius von 30 Pkw-Fahrzeitminuten
Krankenhaus Roding

Einwohner	84.215
Durchschnittliche Einwohnerdichte (Einwohner je km ²)	94,8
Durchschnittliche Pkw-Fahrzeitminuten zum nächsten Grundversorger	
• Status quo	15,3
• Bei Schließung	18,8
Einwohner, die durch die Schließung des Krankenhauses länger als 30 Pkw-Fahrzeitminuten benötigen würden, um ein Krankenhaus der Grundversorgung zu erreichen	9.986
Grundversorger im Umkreis	1